



ČESKÝ  
OLYMPIJSKÝ  
VÝBOR



## PROJEKT VÝCHOVY K OLYMPIJSKÝM HODNOTÁM

# OLYMPIJSKÁ ZÓNA EDA



**55 000**

NAVŠTĚVNÍKŮ OLYMPIJSKÉHO  
FESTIVALU

---

**7 000**

ROZDANÝCH VYSTŘIHOVÁNEK  
MASKOTA BING DWEN DWEN



**4 000**

DĚTÍ ODMĚNĚNO  
KOH-I-NOOR A PROCTER  
& GAMBLE PRODUKTY

---

**8 253**

DĚTÍ NAVŠTÍVILO OLYMPIJSKÝ  
FESTIVAL PEKING 2022 V RÁMCI  
DOPOLEDNÍHO PROGRAMU PRO  
ŠKOLY

---

**6 704**

NAČTENÝCH HRACÍCH KARET  
V ZÓNĚ EDA



**OLYMPIJSKÝ FESTIVAL**  
BEIJING 2022





# ROADSHOW OLYMPIJSKÉ ZÓNY EDA 2024



**1.5.-15.7.** Expozice Olympijské vzdělávání + Olympijský festival v Informačním centru Elektrárny Ledvice, Bílina

**1.5.** Otevření parku Střed v Mostě

**25.-26.5.** Zahájení lázeňské sezóny 2024 Teplice

**29.5.-5.6.** Zlín Film Festival

**14.6.** Zapni Chomutov (ČEZ)

**19.6.** T-mobile Olympijský běh Praha Letná

**23.-27.6.** Olympiáda dětí a mládež Jižní Čechy

**19.-21.7.** World SBK Mistrovství světa Superbike Most autodrom

# POZVÁNKA LUCIE VÝBORNÉ



ČESKÝ  
OLYMPIJSKÝ  
VÝBOR

# VĚDOMOSTNÍ STOLNÍ HRA MINDOK OLYMPIJSKÉ HRY



V PRODEJI VE VŠECH PRODEJNÁCH STOLNÍCH HER A KNIHKUPECTVÍ VE VELIKOSTI 1x1m V ZÓNĚ EDA

VLOŽENÝ VZDĚLÁVACÍ LETÁK



ČESKÝ  
OLYMPIJSKÝ  
VÝBOR



# MATERIÁLY PRO ROADSHOW 2024 – „ROAD TO PARIS“

PAŘÍŽ  
1924/2024



## ČESKOSLOVENSKÁ VÝPRAVA

Fotografie zachycují částí československé výpravy na olympijských hrách v Paříži 1924. Na fotografiích je možné si všimnout různých skupin osob, které jsou zde přítomny (sportovci, funkcionáři, dokonce zástupce armády). Na fotografiích nejsou žádné ženy, přesto i československá výprava měla ženské zastoupení, soutěžily se zúčastnily 4 československé plavkyně (oproti 129 mužům).



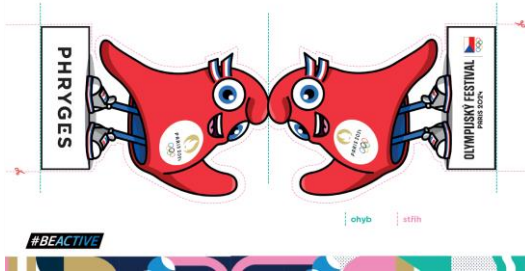
Československou výpravu z olympijských her v Paříži 1924 můžete porovnat se sportovní kolekcí české výpravy určenou pro Paříž 2024, jež byla představena v listopadu 2023. Srovnávejte fotografie z roku 1924 se oficiální prezentací módní kolekce pro českou olympijskou výpravu v roce 2024. Jak se prezentace olympijského týmu proměnila?



## EXPOZICE

## AKTIVITY NA STŮL

### VYSTŘIHNÍ SI SVÉHO MASKOTA OLYMPIJSKÝCH HER PAŘÍŽ 2024



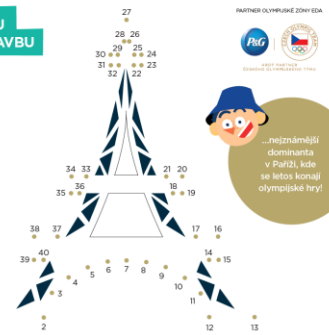
### OBTÁHNI SPOJOVAČKU A HÁDEJ, O JAKOU STAVBU SE JEDNÁ!

#### TO JE PŘECE

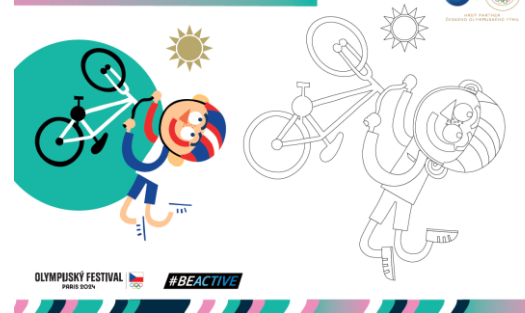
E F F  
V

#BEACTIVE

OLYMPIJSKÝ FESTIVAL  
PARIS 2024



### VYBARVI SI EDU - TVÉHO OLYMPIJSKÉHO KAMARÁDA



# NOVÉ MATERIÁLY PRO UČITELE

Badatelské lekce tematizují při příležitosti nastávajících her v Paříži olympijské hodnoty. Sada lekcí představuje šest pohledů na to, jak se vyvíjely a uplatňovaly olympijské ideály v rozmanitých historických kontextech.

**V čem moderní olympionici navazovali na antické olympiády?**

**O čem svědčí symbolika olympijských plakátů?**

**Jak olympijské hnutí reagovalo na emancipaci žen?**

**Jak se různí aktéři dívají na doping?**

Skrze práci s dobovými materiály žáci mají možnost prozkoumávat, jaké hodnoty byly spojovány s olympijskými hrami a v návaznosti na to si k nim utvářet vlastní vztah. Lekce jsou určeny pro formální i neformální výuku, naplňují vzdělávací cíle z oblastí člověk a jeho svět a člověk a společnost.

LEKCE BYLY ROZESLÁNY DO ŠKOL V ÚSTECKÉM KRAJI, JIHOČESKÉM KRAJI I ŠKOL ZAPOJENÝCH V OLYMPIJSKÉM VÍCEBOJI.



ČESKÝ  
OLYMPIJSKÝ  
VÝBOR

<https://www.olympijskytym.cz/olympijske-vzdelavani>

**Jaké symboly využívala olympijské hnutí v Paříži 1924?**

**PARIS 1924**

**JEUX OLYMPIQUES**

**Proč obnovili antické hry?**

**Proč ženy uspořádaly vlastní hry?**

**Co víme o antických olympijských hrách?**

**Kudy běžela první olympijská štafeta v roce 1936?**

**Proč (ne)dopovali?**

Děkuji za pozornost.



ČESKÝ  
OLYMPIJSKÝ  
VÝBOR